

PATIËNTEN INFORMATIE

Cortisol in speeksel

Cortisol is een hormoon dat door de bijnier gemaakt wordt. Dit hormoon komt via het bloed in het speeksel. De hoeveelheid cortisol in het bloed is niet constant. De concentratie cortisol in het bloed is 's ochtends hoger dan 's avonds. Cortisol is een hormoon dat in de bijnier gemaakt wordt, in het deel dat de bijnierschors genoemd wordt. Dit hormoon komt via het bloed ook in het speeksel. Cortisol staat bekend als het stress hormoon, omdat het meer wordt afgegeven in perioden met stress. Hieronder valt zowel fysieke en psychische stress op het lichaam.

De hoeveelheid cortisol in het bloed wisselt sterk over de dag, waarbij de waarden in het bloed hoger zijn in de morgen en afnemen in de loop van de dag. Rond middernacht zijn de cortisolwaarden het laagst.

Onderzoek

Voor dit onderzoek wordt u gevraagd om enkele buisjes volgens onderstaande instructie met speeksel te vullen. Van uw arts hoort u hoeveel buisjes u 's avonds en/of 's ochtends moet vullen.

Instructie verzamelen speeksel

Het speeksel wordt verzameld met behulp van de Salivette Cortisol. U kunt deze ophalen bij de prikposten in Alrijne. Verzamel het speeksel op het tijdstip dat met de arts is afgesproken. Belangrijk: U mag minimaal een half uur van tevoren niet meer eten, drinken, tandenpoetsen of roken.

De Salivette (afb. 1) bestaat uit een buis, een inhangbuisje, een wattenrolletje en een stop.



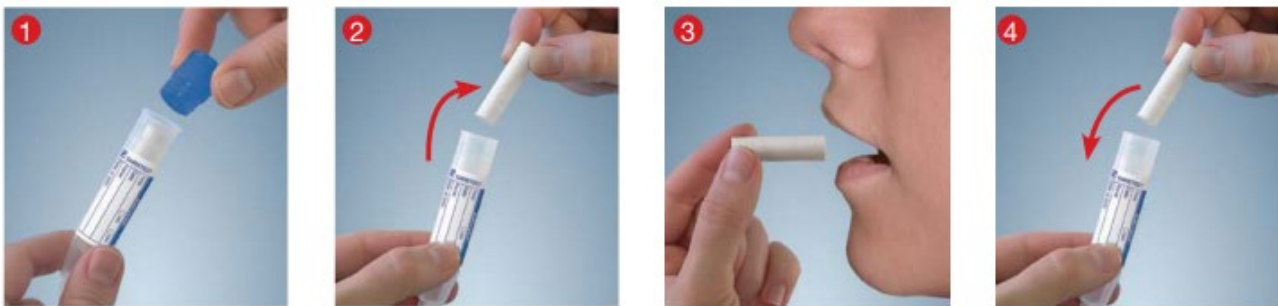
Afbeelding 1 : Salivette Cortisol

Verzamel het speeksel volgens onderstaande stappen en lever de Salivette in zijn geheel in.

1. Houd de buis van de Salivette bij de rand van het inhangbuisje vast en verwijder de stop. Het gaat iets gemakkelijker als u de stop iets zijwaarts drukt.

PATIËNTEN INFORMATIE

2. Neem het wattenrolletje uit het inhangbuisje.
3. Kauw gedurende een minuut lichtjes op de wattenrol. Houd de wattenrol in ieder geval zo lang in de mond tot u het gevoel heeft dat u het verzamelde speeksel niet langer in de mond kunt houden.
4. Stop het wattenrolletje terug in het inhangbuisje. Hang het inhangbuisje terug in de buis. Sluit het geheel af met de stop.



5. Noteer op het etiket met balpen: afnamedatum, afnametijd, naam en geboortedatum

Inleveren van het speeksel

De gesloten buis of buizen bewaart u in de koelkast. Geef de Salivette dezelfde of volgende werkdag af op één van de prikposten van Eurofins SCAL op de locaties van Alrijne. Het is belangrijk dat u hierbij ook het ingevulde aanvraagformulier inlevert dat u heeft gekregen van uw behandelend arts.

Voor het inleveren van het materiaal dient u een afspraak te maken. Dit kan eenvoudig en snel online via www.scal.nl. Is dit voor u niet mogelijk? Dan kunt u bellen naar 071 516 00 20.

Meenemen naar uw afspraak

- Legitimatiebewijs: Neem een paspoort, ID-kaart of rijbewijs mee. Wij hebben dit nodig om te verifiëren dat u de persoon bent, waarvoor de aanvraag is gedaan.
- Patiëntbericht of aanvraagformulier: Controleer of alle gegevens juist zijn ingevuld.
- Zorgverzekeringsgegevens

Uitslag

Wij geven de uitslag van het onderzoek zo snel mogelijk door aan uw behandelend arts.